

仕事終わりも休日も「整う」ことができる
サウナ完備のヒーリングリゾート



家具付き
新築分譲住宅 販売価格 **4,780** 万円

- ◆通勤通学便利!小田急相模原駅まで徒歩6分
- ◆駅までの途中に保育園があって便利!
- ◆サウザンロード商店街まで徒歩1分

1F床面積 31.48㎡(9.52坪)
2F床面積 34.78㎡(10.52坪)
3F床面積 34.78㎡(10.52坪)

延床面積 101.02㎡(30.55坪)

詳細はWEBで
チェック!!



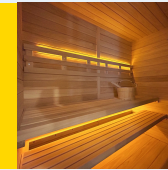
<建物外観イメージパース>



道路

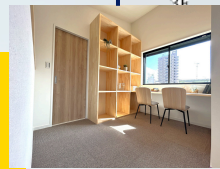


【室内サウナ】
日々の疲れを癒すサウナ付き。家族と一緒に入れるファミリータイプ。バスルームへの動線も良いので、日頃の疲れも癒えますね。



【収納豊富な扉付きパントリー】
キッチンのすぐ脇に合って、必要な時にすぐ取り出せる近さ。3か所すべてに扉も付いているのでゲストから見えることもありません。

【ユーティリティーホール】
デスクカウンターや収納棚があり、勉強スペースにも遊び場にもなる子どもたちの便利空間として大活躍のホールです。



【新築分譲住宅物件概要】

■所在地/相模原市南区南台5丁目13番内 ■交通/小田急線「小田急相模原」駅徒歩6分 ■土地面積/72.81㎡(22.02坪) ※ごみ置場約1㎡含、セットバック0.87㎡要 ■建物面積/101.02㎡(30.55坪) ■土地権利/所有権 ■都市計画/市街化区域 ■用途地域/近隣商業地域 ■建ぺい率/80% ■容積率/200% 地目/宅地 ■防火地域/準防火地域 ■接道状況/北西側約3.64M公道に約4.87M面す ■設備/公営水道・下水道・都市ガス ■完成年月/令和6年7月予定 ■引渡し/即可 ■建築確認番号/第KBI-SGM24-10-0870号※図面内の家具・雑貨等はイメージです。図面と現況が異なる場合は、現況を優先とします。



- ① 相模原市立相模台小学校.....約950M
相模原市立相模台中学校.....約1,400M
- ② 豊泉幼稚園.....約400M
- ③ 立正保育園.....約130M
セブンイレブン.....約300M
- ④ Odakyu OX相模原店.....約480M
- ⑤ ドラッグセイムス 相模台店.....約250M
相模原相模台郵便局.....約280M
- ⑥ 南台5丁目目が丘西公園.....約50M

■取引態様/売主 ■手数料/3% <税込>

〒252-0314 神奈川県相模原市南区南台6-15-15
神奈川県知事免許(7)第21480号 神奈川県知事許可(般-4)第72600号
(公社)首都圏不動産取引協議会加盟 (公社)全国宅地建物取引業保証協会会員
(公社)神奈川県宅地建物取引業協会会員