

# 南区新戸Ⅳ

アメリカンガレージ新戸

小田急線「相武台前」駅徒歩24分

アメリカンテイスト&ガレージハウス  
 便利&動線も考慮したおしゃれな暮らし



家具照明付き  
 新築分譲住宅 販売価格 **4,980**万円＜税込＞

- ◆敷地40坪、前面7M道路、道路向かいには建物もなく陽当り・開放感 風通しも良好!
- ◆カースペース2台(ガレージ1台:外1台)

1F床面積 62.52㎡(18.91坪)  
 2F床面積 56.31㎡(17.03坪)

延床面積 118.83㎡(35.94坪)

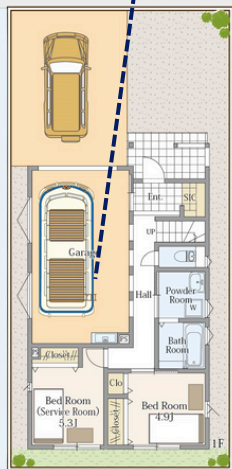
詳細はWEBで  
 チェック!!



〈建物完成イメージパース〉



【ガレージ】※イメージ写真  
 ガレージは愛車を雨風から守る事はもちろん、車が居ない時はバイクやサーフボードなどのメンテナンスや、アウトドアアイテムの収納にも大変便利☆秘密基地のような空間です。



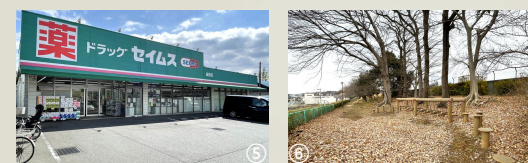
【収納力あるパントリー】  
 ※イメージ  
 ついつい食材を買い過ぎてしまった、という時でもパントリーがあれば、キッチンはいつもスッキリ! スペースも豊富なので勿論キッチン用品以外の収納にもお勧めです。



【ダイニングの大きなL字カウンター】  
 ※イメージ写真  
 ダイニング側に5名座れるL字のカウンターキッチン。夜は行きつけのBARのようにグラスを片手に少し照明も落とした雰囲気がおススメ。

【新築分譲住宅物件概要】

■所在地/相模原市南区新戸5166番4 ■交通/小田急線「相武台前」徒歩24分・JR相模線「相武台下」駅徒歩12分 ■土地面積/132.44㎡(40.06坪) ■建物面積/118.83㎡(35.94坪) ※車庫部分19.04㎡含 ■土地権利/所有権 ■都市計画/市街化区域 ■用途地域/第一種低層住居専用地域 ■建ぺい率/50% ■容積率/80% ■接道状況/北側7.7M公道に約8.0M面す ■設備/公営水道・本下水・オール電化 ■入居年月/令和7年5月完成予定 ■引渡し/建物完成後即可 ■建築確認番号/第KBI-YKH24-10-4802号 ※図面内の家具・雑貨等はイメージです。図面と現況が異なる場合は、現況を優先とします。



- ① 相模原市立新磯小学校……………約900M
- ② 相模原市立相陽中学校……………約2,200M
- ③ 座間幼稚園……………約650M  
相模原市立新磯保育園……………約900M  
ローソン……………約600M
- ④ たからやフレサ磯部店……………約1,500M
- ⑤ ドラッグセイムス座間店……………約950M  
相模原磯部郵便局……………約1,200M
- ⑥ 新戸公園……………約110M  
新磯まちづくりセンター……………約1,000M