

売地

相模原市中央区上溝

JR相模線「上溝」駅徒歩7分

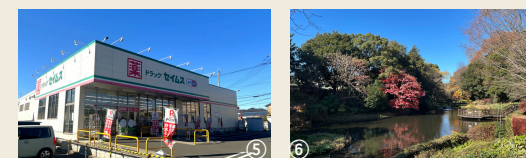


敷地広々42坪

土地価格 **1,780** 万円

- 上溝駅から徒歩7分で通勤・通学にも便利な立地
- 働き夫婦にありがたい徒歩10分圏内にドラッグストア、スーパー、公園、幼稚園や保育園が揃っていて子育て環境良好!

詳細はWEBでチェック!!



- ① 相模原市立上溝小学校……………約650M
- ② 相模原市立上溝中学校……………約750M
- みずほ幼稚園……………約800M
- ③ ひよこ第2保育園……………約650M
- ファミリーマート相模原上溝店……………約450M
- ④ 三和上溝店……………約600M
- ⑤ ドラッグセイムス相模原上溝店……………約500M
- ダイエー上溝店……………約750M
- 上溝郵便局……………約750M
- ⑥ 道保川公園……………約700M

【区画図】



〈現地前面道路〉

【建築条件なし売地物件概要】

■所在地/相模原市中央区上溝3132番3 ■交通/JR相模線「上溝」駅徒歩7分
 ■土地面積/140.53㎡(42.51坪) ■土地権利/所有権 ■都市計画/市街化区域
 ■用途地域/第一種中高層住居専用地域 ■建ぺい率/60% ■容積率/150%
 ■地目/宅地 ■現況/古家有 ■防火地域/準防火地域
 ■接道状況/公道約11.0M道路に約2.5M面す ■設備/公営水道・本下水
 ■引渡し/即可 ※図面と現況が異なる場合は、現況を優先とします。

三光ホーム株式会社
 SANKO HOME.Co., Ltd

0120-3535-20

TEL.042-766-3535

FAX.042-741-3535 sanko@sanko-home.jp

■取引態様/専任媒介

〒252-0314 神奈川県相模原市南区南台6-15-15
 神奈川県知事免許(7)第21480号 神奈川県知事許可(般-4)第72600号
 (公社)首都圏不動産取引協議会加盟 (公社)全国宅地建物取引業保証協会会員
 (公社)神奈川県宅地建物取引業協会会員