

スカイバルコニーのあるガレージハウス
 便利&動線も考慮したおしゃれな暮らし



家具照明付き
 新築分譲住宅 販売価格 **3,880**万円＜税込＞

- ◆最寄りの公園が50Mで親の目も届きやすい
- ◆小・中学校が300M内につき通学も安心
- ◆カースペース2台(ガレージ1台:外1台)

詳細はWEBで
 チェック!!

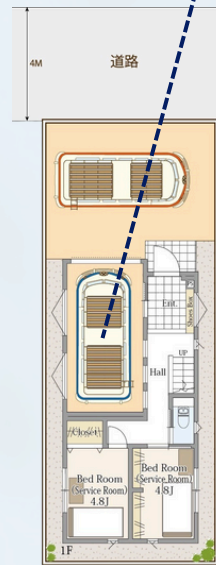


1F床面積 48.98㎡(14.81坪)
 2F床面積 48.88㎡(14.78坪)
 PH面積 3.97㎡(1.20坪)

延床面積 118.83㎡(35.94坪)



【ガレージ】※イメージ写真
 ガレージは愛車を雨風から守る事はもちろん、
 車が居ない時はバイクやサーフボードなどのメン
 テナンスや、アウトドアアイテムの収納にも
 大変便利☆秘密基地のような空間です。



【収納力あるパントリー】※イメージ
 ついつい食材を買い過ぎてしまった、という時でもパ
 ントリーがあれば、キッチンはいつもスッキリ!
 スペースも豊富なので、もちろんキッチン用品以外の
 収納にもお勧めです。

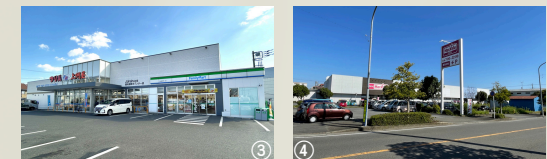
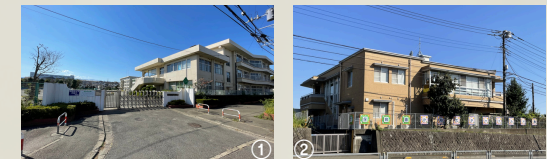


【スカイバルコニー】※イメージ
 ランチタイムやホームパーティにピッタリなスカ
 イバルコニー。リクライニングシートを置けば昼
 はポカポカとお昼寝時間を、夜はゆっくりプラネ
 タリウムの時間を独り占め。



【新築分譲住宅物件概要】

■所在地/厚木市下依知1丁目9番30号 ■交通/小田急線「本厚木」バス14分「追分」停歩4分 ■土地面積/91.36㎡(27.63坪) ■建物面積/101.83㎡(30.80坪) ※車庫部分19.05㎡含 ■土地権利/所有権 ■都市計画/市街化区域 ■用途地域/工業地域 ■建ぺい率/60% ■容積率/200% ■接道状況/北側4.0M公道に約5.9M面す ■設備/公営水道・下水道・オール電化 ■入居年月/令和7年5月完成予定 ■引渡し/建物完成後即可 ■建築確認番号/第KBI-YKH25-10-0303号 ※図面内の家具・雑貨等はイメージです。図面と現況が異なる場合は、現況を優先とします。



- ① 厚木市立依知南小学校……………約290M
 厚木市立依知中学校……………約300M
- ② かねだチャイルド園……………約700M
 でんえんナーサリーパーク……約2,000M
- ③ ファミリーマート松山圏央厚木IC店……………約150M
- ④ マックスバリュ厚木妻田店……………約1,900M
- ⑤ クリエイトS.D厚木妻田店……………約2,000M
 ダイソー厚木妻田店……………約1,700M
 ニトリ厚木店……………約2,000M
- ⑥ 仲道公園……………約50M

■取引態様/売主

〒252-0314 神奈川県相模原市南区南台6-15-15
 神奈川県知事免許(7)第21480号 神奈川県知事許可(般-4)第72600号
 (公社)首都圏不動産取引協議会加盟 (公社)全国宅地建物取引業保証協会会員
 (公社)神奈川県宅地建物取引業協会会員