

全7区画開発分譲地〈建築条件なし〉
駅徒歩10分の自然豊かな立地



建築条件なし
売地 土地価格 **2,090**万円～

- ◆スーパー、ドラッグストアなども徒歩6分圏内
- ◆自然豊かな道保川公園は毎日のウォーキングすると有酸素運動の効果が期待できます

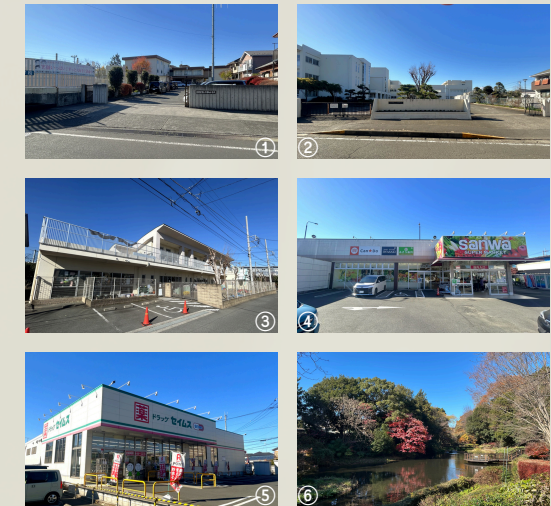


【南側に道路がある区画が多数で陽だまりの宅地】
7区画中6区画が南側に道路がある陽当りの良い立地です。
周辺には適度な自然もあって過ごしやすい環境です。



【敷地34～36坪の広々とした区画割り】
土地面積34～36坪あり、整形地の区画も多数。希望を叶えるプランにも幅が出てきます。

【建築条件なし売地物件概要:全7区画今回販売2区画】
 ■所在地/相模原市中央区上溝1533-1他 ■交通/JR相模線「上溝」駅徒歩10分
 ■土地面積/114.76㎡(34.71坪)～121.36㎡(36.71坪) ■土地権利/所有権 ■
 都市計画/市街化区域 ■用途地域/第一種中高層住居専用地域 ■建ぺい率/60% ■容積率/150% ■地目/宅地 ■現況/古家解体中 ■防火地域/準防火地域 ■
 接道状況/9.9M公道・5M開発道路(新設) ■設備/公営水道・本下水 ■土地価格/2,090万円～2,260万円 ■
 開発許可番号/相模原市指令(開調)第R06-1032号 ■引渡し/令和7年5月予定 ※図面と現況が異なる場合は、現況を優先とします。



- ① 相模原市立上溝南小学校……………約1,400M
- ② 相模原市立上溝南中学校……………約1,470M
- みずほ幼稚園……………約950M
- ③ ひよこ第2保育園……………約600M
- ファミリーマート……………約340M
- ④ 三和上溝店……………約480M
- ⑤ ドラッグセイムス相模原上溝店……………約430M
- ダイエー上溝店……………約1,000M
- 上溝郵便局……………約1,040M
- ⑥ 道保川公園……………約370M