

テーマパークを彷彿させる広さが自慢の  
遊びゴコロMORIMORIの暮らし



家具照明付き  
新築分譲住宅 販売価格 **4,980**万円＜税込＞

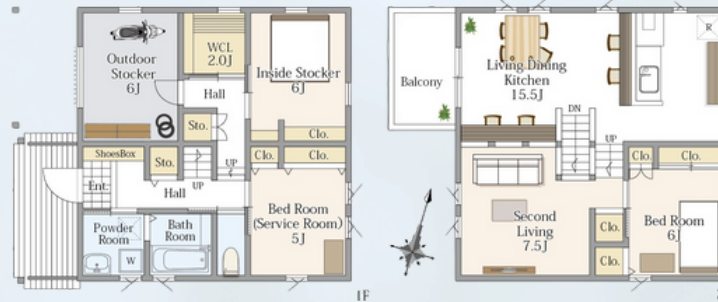
- ◆ たっぶりの敷地(87坪)はゲストもビックリの広さ!!
- ◆ 駐車が苦手な方にも安心。敷地内で切り返しできるのでフロントから車を入れちゃってください!

1F床面積 52.99㎡(16.02坪)  
2F床面積 52.99㎡(16.02坪)  
延床面積 102.98㎡(32.05坪)

詳細はWEBで  
チェック!!



コンセプトは「テーマパークのような暮らし」  
テーマパークは、たくさんの遊具やアトラクションが待ち受けていて、たくさんのワクワクとドキドキを提供してくれます。テーマパークの印象を聞くと「楽しい」、「非日常感を味わえる」が全体の約7割超を占めます。また、テーマパークには「ストレス発散」、「気分転換」、「リフレッシュ」といった効果もたらします。



## 遊び心を追求したアメリカンハウス

室内は中階層を設けたスキップフロア構造。柱や梁も無垢そのまま、まるでアスレチックのような空間です。楽しいだけでなく、ドキドキや笑いに包まれる時間を創造します。そしてこの建物へは公道から専用通路を通り、その先にはデッキ付きのパーゴラがゲストをお出迎え。夏にはプールを出せばプライバシーに配慮したプライベートプールになります。

### 【新築分譲住宅物件概要】

■所在地/相模原市南区磯部1952番8他 ■交通/小田急線「相武台前」駅バス14分「勝坂入口」徒歩3分 ■土地面積/290.87㎡(87.98坪) ※通路部分70.81㎡含  
■建物面積/105.98㎡(32.05坪) ■土地権利/所有権 ■都市計画/市街化区域  
■用途地域/第一種低層住居専用地域 ■建ぺい率/50% ■容積率/80%  
■防火地域/指定なし ■接道状況/東側4.0M公道に約2.0M面す ■設備/公営水道・本下水・オール電化 ■入居年月/令和7年1月完成予定 ■引渡し/令和7年3月予定 ■建築確認番号/第KBI-SGM24-10-3737号 ※図面内の家具・雑貨等はイメージです。図面と現況が異なる場合は、現況を優先とします。



- ① 相模原市立新磯小学校……………約650M
- ② 相模原市立相陽中学校……………約1,500M
- ③ 誠心相陽幼稚園……………約980M  
相模原市立新磯保育園……………約540M  
ローソン……………約400M
- ④ たからやフレスコ磯部店……………約850M
- ⑤ ツルハドラッグ磯部店……………約800M  
相模原磯部郵便局……………約600M
- ⑥ 根岸台公園……………約450M  
新磯まちづくりセンター……………約720M