

南北道路の明るくやわらかな陽射しが
差し込む開放感たっぷりの立地

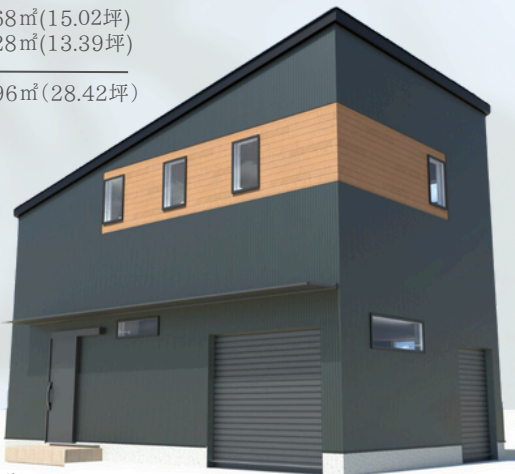


家具付き
新築分譲住宅 販売価格 **4,180**万円

- ◆南北道路につき、陽当たり・風通し・開放感があります
- ◆カースペース2台可(車庫1台、外に1台)
- ◆公園が徒歩5分圏内にあって自然も豊かな立地

1F床面積 49.68㎡(15.02坪)
2F床面積 44.28㎡(13.39坪)
延床面積 93.96㎡(28.42坪)

詳細はWEBで
チェック!!

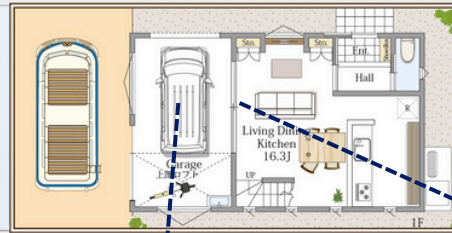


【寝室のウォークインクローゼットの秘密】

※イメージ写真
主寝室にあるウォークインクローゼットはベッドのヘッドボードの裏手側に配備。入口からも死角になる部分が大きく、四季折々の洋服もたくさん収納できて便利です。

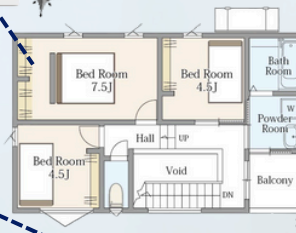


4.5M道路



4.0M道路

<間取図>



【リビングから望めるガレージ】※イメージ写真
リビングには、ガレージにつながる大きな窓があります。ガレージに停まっている愛車を眺めながら、日々の生活を送れます。車好き、バイク好きな方にはたまらないガレージハウスです☆



【ガレージ】※イメージ写真
ガレージは愛車を雨風から守る事はもちろん、バイクやサーフボードなどのメンテナンスや、アウトドアアイテムの収納にも大変便利☆秘密基地のような空間です。上部にはロフトもあって収納がたっぷり。

【新築分譲住宅物件概要】

■所在地/相模原市南区磯部328番3 ■交通/JR相模線「下溝」駅徒歩18分 ■
土地面積/100.18㎡(30.30坪) ■建物面積/93.96㎡(28.42坪)※ガレージ部分
16.81㎡含 ■土地権利/所有権 ■都市計画/市街化区域 ■用途地域/第一種
低層住居専用地域 ■建ぺい率/50% ■容積率/80% ■地目/宅地 ■防火
地域/指定なし ■接道状況/北側4.5M公道に約14.1M、南側4M私道に5.47M面
す ■設備/公営水道・本下水・オール電化 ■入居年月/令和7年3月予定 ■
引渡し/建物完成後即可 ■建築確認番号/第KBI-YKH24-10-4113号 ※図面
内の家具・雑貨等はイメージです。図面と現況が異なる場合は、現況を優先とします。



- ① 相模原市立新磯小学校……………約710M
- ② 相模原市立相陽中学校……………約1,280M
- ③ 誠心相陽幼稚園……………約980M
相模原市立新磯保育園……………約730M
セブンイレブン……………約830M
- ④ たからやフレスコ磯部店……………約850M
- ⑤ ツルハドラッグ磯部店……………約830M
相模原磯部郵便局……………約350M
- ⑥ 磯部頭首工公園……………約350M
新磯まちづくりセンター……………約880M

三光ホーム株式会社
SANKO HOME Co., Ltd

0120-3535-20
TEL.042-766-3535
FAX.042-741-3535 sanko@sanko-home.jp

■取引態様/売主

〒252-0314 神奈川県相模原市南区南台6-15-15
神奈川県知事免許(7)第21480号 神奈川県知事許可(般-4)第72600号
(公社)首都圏不動産取引協議会加盟 (公社)全国宅地建物取引業保証協会会員
(公社)神奈川県宅地建物取引業協会会員