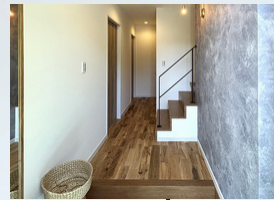


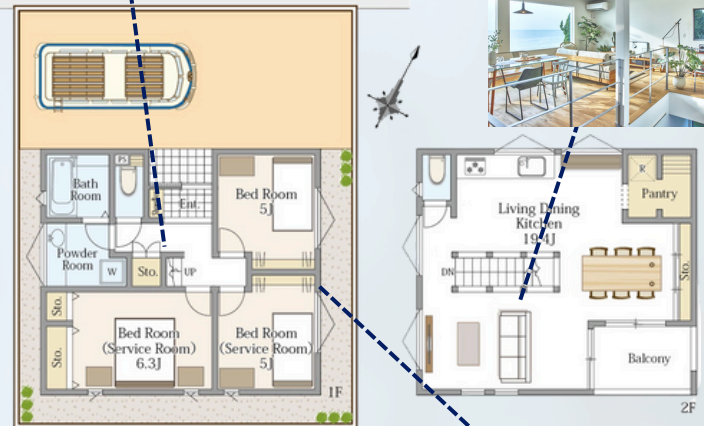
まるでエグゼクティブラウンジ！
空間の無駄をなくした回遊リビング



【廊下が少なく無駄のない間取】※イメージ
実は住宅の廊下は、居室や生活スペースを圧迫するケースが多いんです。このWP並木Aは、廊下面積を最小限に留め、生活スペースを確保する事で無駄のない間取を実現しています。

【ラウンジのような回遊リビング】※イメージ
階段をリビングの中心に配置する事によってLDKが回遊できます。手摺りも圧迫感が少ないアイアン手摺りにすることで室内を見渡すことができます。見晴らしのよいリビングは、空間を綺麗に保ちたい、など清掃や整理整頓の意識を高める効果があります。

4.0m道路



家具付き
新築分譲住宅 販売価格 **4,680**万円＜税込＞

- ◆ 淵野辺駅まで毎日のウォーキングにちょうどいい2km
- ◆ 毎日の買い物に便利!500M以内にスーパー多数!!
- ◆ 徒歩3分圏内に小学校、保育園、幼稚園、公園あり

1F床面積 44.57㎡(13.48坪)
2F床面積 41.31㎡(12.49坪)
延床面積 85.88㎡(25.97坪)

【外壁・屋根はガルバリウム鋼板】※イメージ
金属製なので耐久性が高く、窯業系のサイディングに比べメンテナンス頻度が少なく、**維持費が安い**。
軽量なので建物の耐久性にも有利に働き、防火性も持ち合わせています。災害にも強い素材と言えます。

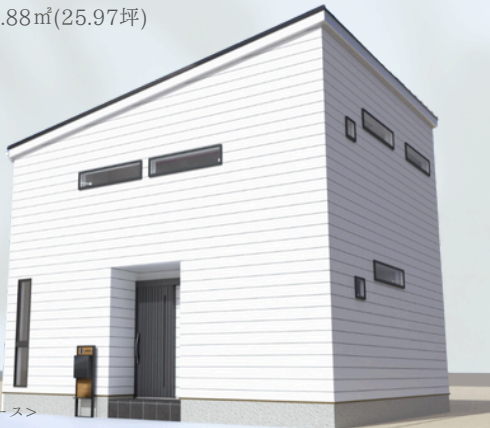
【新築分譲住宅物件概要】

■所在地/相模原市中央区並木2丁目6番内 ■交通/JR横浜線「淵野辺」駅バス7分「光が丘」徒歩2分 ■土地面積/92.67㎡(28.03坪) ■建物面積/85.88㎡(25.97坪) ■土地権利/所有権 ■都市計画/市街化区域 ■用途地域/第一種低層住居専用地域 ■建ぺい率/50% ■容積率/100% ■地目/宅地 ■防火地域/準防火地域 ■接道状況/北西側約4.0M公道に約8.68M面 ■設備/公営水道・本下水・都市ガス ■完成年月/令和7年1月完成予定 ■引渡し/建物完成後即可 ■建築確認番号/第KBI-YKH24-10-2718号 ※図面内の家具・雑貨等はイメージです。図面と現況が異なる場合は、現況を優先とします。



- ① 相模原市立並木小学校.....約170M
- ② 相模原市立弥栄中学校.....約650M
- ③ 中央幼稚園.....約350M
- ④ 上溝保育園.....約280M
- ⑤ セブンイレブン.....約380M
- ⑥ スーパー三和並木店.....約400M
- ⑦ ヤオコー相模原光が丘店.....約450M
- ⑧ サンドラッグ千代田店.....約450M
- ⑨ 相模原光が丘郵便局.....約500M
- ⑩ 光が丘第1公園.....約210M

詳細はWEBで
チェック!!



三光ホーム株式会社
SANKO HOME Co., Ltd

042-766-3535

FAX.042-741-3535 sanko@sanko-home.jp

■取引態様/売主 ■手数料/3% <税込>

〒252-0314 神奈川県相模原市南区南台6-15-15
神奈川県知事免許(7)第21480号 神奈川県知事許可(般-4)第72600号
(公社)首都圏不動産取引協議会加盟 (公社)全国宅地建物取引業保証協会会員
(公社)神奈川県宅地建物取引業協会会員