

スキップフロアが生み出した空間を  
有効に活用したガレージハウス



家具照明付き  
新築分譲住宅 販売価格 **4,180** <税込> 万円

- ◆南道路につき、やわらかな陽射しが降り注ぐリビング
- ◆カースペース2台(ガレージ1台、外1台)
- ◆公園が徒歩5分圏内にあって自然も豊かな立地

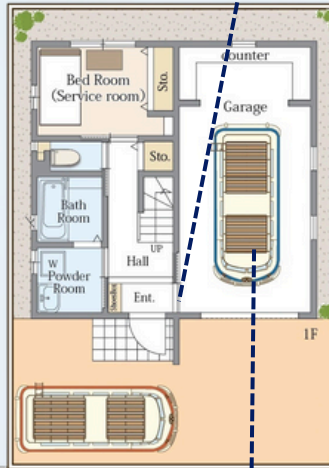
1F床面積 51.25㎡(15.50坪)  
2F床面積 51.25㎡(15.50坪)  
延床面積 102.50㎡(31.00坪)

詳細はWEBで  
チェック!!



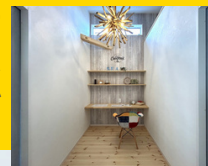
【玄関からもガレージへ】

玄関入って右側にガレージへの扉があり、玄関から直接雨に濡れることなくガレージへ行くことができます。



【フリースペース】

ちょっとした遊びゴコロを加えたスペース。ダイニングから見える位置にあるので子どもの宿題の場に最適です。在宅ワークスペースにもおすすめです。



【ガレージ】

ガレージは愛車を雨風から守る事はもちろん、バイクやサーフボードなどのメンテナンスや、アウトドアアイテムの収納にも大変便利☆秘密基地のような空間です。



【新築分譲住宅物件概要】

■所在地/相模原市南区磯部316番8 ■交通/JR相模線「下溝」駅徒歩17分 ■土地面積/102.51㎡(31.00坪) ■建物面積/102.50㎡(31.00坪)※ガレージ部分25.62㎡含 ■土地権利/所有権 ■都市計画/市街化区域 ■用途地域/第一種低層住居専用地域 ■建ぺい率/50% ■容積率/80% ■防火地域/指定なし ■接道状況/南側4.5M公道に約8.53M面す ■設備/公営水道・本下水・オール電化 ■入居年月/令和6年9月完成済 ■引渡し/建物完成後即可 ■建築確認番号/第KBI-SGM24-10-1451号 ※図面内の家具・雑貨等はイメージです。図面と現況が異なる場合は、現況を優先とします。



- ① 相模原市立新磯小学校…………… 約700M
- ② 相模原市立相陽中学校…………… 約1,200M
- ③ 誠心相陽幼稚園…………… 約900M  
相模原市立新磯保育園…………… 約650M  
セブンイレブン…………… 約750M
- ④ たからやフレサ磯部店…………… 約750M
- ⑤ ツルハドラッグ磯部店…………… 約800M  
相模原磯部郵便局…………… 約400M
- ⑥ 磯部頭首工公園…………… 約400M  
新磯まちづくりセンター…………… 約900M