

愛犬、愛猫と一緒にワクワクライフ
「家族withペット」を考えたおうち



家具付き
新築分譲住宅 販売価格 **5,280**万円

- ◆通勤通学便利!小田急相模原駅まで徒歩6分
- ◆駅までの途中に保育園があって便利!
- ◆サウザンロード商店街まで徒歩1分

1F床面積 31.46㎡(9.51坪)
2F床面積 34.78㎡(10.52坪)
3F床面積 33.12㎡(10.01坪)

延床面積 99.36㎡(30.05坪)

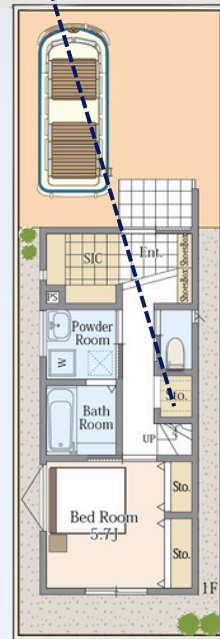
詳細はWEBで
チェック!!



【ペットのトイレスペース】
階段下のスペースを有効活用してペットのトイレスペースにぴったり。トイレが隣りなので片付け動線もGood!



【ダイニングとキッチン
を分ける3枚扉】
ワンちゃん、猫ちゃんのキッチンへの侵入を防ぐ3枚扉。引き戸で普段はスッキリ収納出来ます



【ペットドア付きの扉】
3Fの洋室には、ワンちゃん、猫ちゃんの専用出入口がついています。ニャンともありがたいワンダフルな扉です。



【広々としたバルコニー】
ドッグランのようにペットと一緒に遊べる広々としたバルコニー。ペットの転落防止ネットも別途取付可



【新築分譲住宅物件概要】

■所在地/相模原市南区南台5丁目13番内 ■交通/小田急線「小田急相模原」駅徒歩6分 ■土地面積/72.84㎡(22.03坪) ※セットバック0.88㎡要 ■建物面積/99.36㎡(30.05坪) ■土地権利/所有権 ■都市計画/市街化区域 ■用途地域/近隣商業地域 ■建ぺい率/80% ■容積率/200% 地目/宅地 ■防火地域/準防火地域 ■接道状況/北西側約3.64M公道に約4.87M面す ■設備/公営水道・下水道・都市ガス ■完成年月/令和6年6月済 ■引渡し/即可 ■建築確認番号/第KBI-YKH23-10-4313号※図面内の家具・雑貨等はイメージです。図面と現況が異なる場合は、現況を優先とします。



- ① 相模原市立相模台小学校.....約950M
相模原市立相模台中学校.....約1,400M
- ② 豊泉幼稚園.....約400M
- ③ 立正保育園.....約130M
セブンスイレブン.....約300M
- ④ Odakyu OX相模原店.....約480M
- ⑤ ドラッグストアすまいる小田急相模原店.....約250M
相模原相模台郵便局.....約280M
- ⑥ 南台5丁目目が丘西公園.....約50M