

自宅がネットカフェ?!
寝転んでくつろげる個室を完備した家

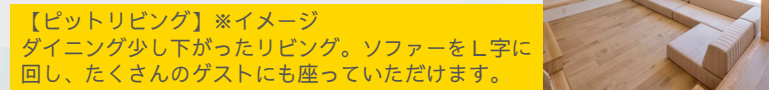
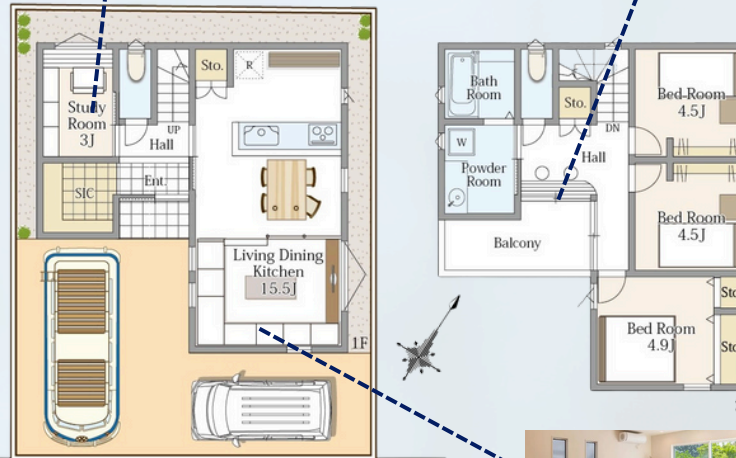
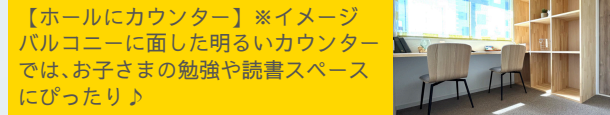
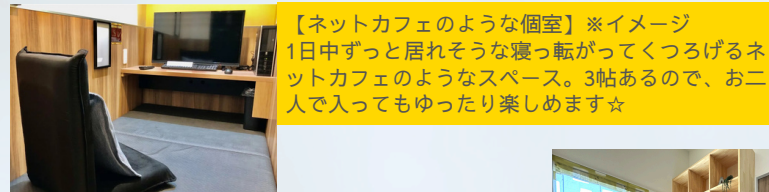


家具付き
新築分譲住宅 販売価格 **4,680**万円

- ◆南東道路につき明るくて陽当りの良い立地
- ◆毎日の買い物に便利!500M内にスーパー多数!!
- ◆徒歩3分圏内に小学校、保育園、幼稚園、公園あり

1F床面積 41.40㎡(12.52坪)
2F床面積 43.88㎡(13.27坪)
延床面積 85.28㎡(25.79坪)

詳細はWEBで
チェック!!



【新築分譲住宅物件概要】

■所在地/相模原市中央区並木2丁目6番内 ■交通/JR横浜線「淵野辺」駅バス7分「光が丘」徒歩2分 ■土地面積/93.22㎡(28.19坪) ■建物面積/85.28㎡(25.79坪) ■土地権利/所有権 ■都市計画/市街化区域 ■用途地域/第一種低層住居専用地域 ■建ぺい率/50% ■容積率/100% 地目/宅地 ■防火地域/準防火地域 ■接道状況/南東側約4.01M公道に約8.75M面す ■設備/公営水道・本下水・都市ガス ■完成年月/令和6年11月完成予定 ■引渡し/建物完成後即可 ■建築確認番号/第KBI-YKH24-11-2304号※図面内の家具・雑貨等はイメージです。図面と現況が異なる場合は、現況を優先とします。



- ① 相模原市立並木小学校……………約170M
- ② 相模原市立弥栄中学校……………約650M
- ③ 中央幼稚園……………約350M
- ④ 上溝保育園……………約280M
- ⑤ セブンイレブン……………約380M
- ⑥ スーパー三和並木店……………約400M
- ⑦ ヤオコー相模原光が丘店……………約450M
- ⑧ サンドラッグ千代田店……………約450M
- ⑨ 相模原光が丘郵便局……………約500M
- ⑩ 光が丘第1公園……………約210M

■取引態様/売主

〒252-0314 神奈川県相模原市南区南台6-15-15
 神奈川県知事免許(7)第21480号 神奈川県知事許可(般-4)第72600号
 (公社)首都圏不動産取引協議会加盟 (公社)全国宅地建物取引業保証協会会員
 (公社)神奈川県宅地建物取引業協会会員