

スキップフロア構造が空間を最大限に活用
コンパクトながらもワイドに暮らせる家



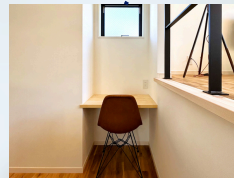
家具付き
新築分譲住宅 販売価格 **4,680**万円＜税込＞

- ◆開放感のある整形地。陽当り・風通し良好!
- ◆「東林間」駅徒歩18分・「中央林間」駅徒歩19分も利用可
- ◆5.5Mの前面道路道路は駐車もスムーズに行えます

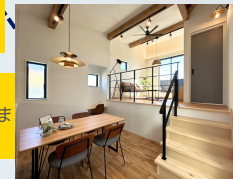
1F床面積 40.99㎡(12.39坪)
2F床面積 38.24㎡(11.56坪)
延床面積 79.23㎡(23.96坪)



【パントリー】
毎日使うキッチンには、どうしても物が多くなってしまいますよね。そんな時にあったら便利なパントリー。扉も付いているので、ゲストからの目線も気にならずに済みます。



【ミニデスク】
リモートワークやちょっとしたデスクワークにとっても便利!



【スキップフロア】
フロアとフロアの間には中間層が存在し、半階ずつ階層を上ります。開放的な空間が毎日楽しくワクワクさせてくれます。

【新築分譲住宅物件概要】

■所在地/相模原市南区相南3丁目45番20号内 ■交通/小田急線「小田急相模原」駅徒歩15分・小田急江ノ島線「東林間」駅徒歩18分 ■土地面積/ 79.62㎡(24.08坪) ■建物面積/79.23㎡(23.96坪) ■土地権利/所有権 ■都市計画/市街化区域 ■用途地域/第一種低層住居専用地域 ■建ぺ率/50% ■容積率/100% ■防火地域/準防火地域 ■接道状況/北東側5.52M公道に約13.0M面す ■設備/公営水道・本下水・都市ガス ■完成年月/令和5年12月完成済 ■引渡し/即可 ■建築確認番号/第KBI-SGM23-10-4902号 ※図面内の家具・雑貨等はイメージです。図面と現況が異なる場合は、現況を優先とします。



- ① 相模原市立東林小学校…………約600M
相模原市立東林中学校…………約1,200M
- ② 相模翠ヶ丘幼稚園…………約850M
- ③ 相模原市立東林保育園…………約640M
- ④ ローソンスリーエフ…………約600M
- ⑤ スーパー三和相模ヶ丘店…………約650M
スギ薬局小田急相模原店…………約1,100M
相模原相南郵便局…………約240M
- ⑥ 翠ヶ丘公園…………約500M
相模原市立東林公民館…………約1,000M

詳細はWEBで
チェック!!

